

abonet[®] 取扱説明書

no.2080 abonet+JARI ハットストライプ
no.2080 abonet+JARI ハットフラワー

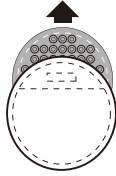
no.2080 abonet+JARI ハットスウェード

○ abonet+JARI の緩衝材について

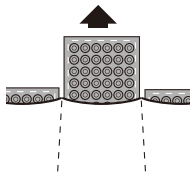
abonet+JARIは、「出し入れ可能な緩衝材」と「縫込み式の緩衝材」の2種類を使用しています。

《出し入れ可能な緩衝材》

帽子の内側にポケットがあり、中に緩衝材が入っています。

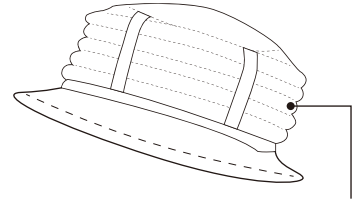


頭頂部には円形の緩衝材が入っています
対象：全商品



側面には四角形の緩衝材が複数入っています。
対象：2081,2082

《縫込み式の緩衝材》

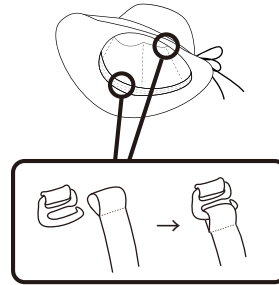


表面が凸凹している箇所を使用しています。
対象：2080

○ 付属品のあごひもについて

※2082 abonet+JARI ハットスウェードには、あごひもは付属しません。

- ① 帽子の内側左右についているフックに、あごひもの端の輪をそれぞれ通します。
- ② あごひもの長さを調節します



洗濯方法



- ① あごひもと出し入れ可能な緩衝材を取り外してください。

※あごひもは取り外してから洗うことができます。緩衝材は洗えません。



- ② 中性洗剤を薄めたぬるま湯に浸けて、手洗い（押し洗い）して下さい。



- ③ すすぎは水又はぬるま湯で十分に行った後、形を整えて陰干しして下さい。



《お洗濯の際の禁止事項》

商品の破損、傷み、色移りなどが発生する場合がありますので、以下の行為はお控え下さい。

- | | | |
|------------|-------------|--------------|
| ○乾燥機の使用 | ○つよく擦る・もみ洗い | ○漂白剤・有機溶剤の使用 |
| ○ドライクリーニング | ○濡れたまま放置する | ○他の衣類と一緒に洗う |



《注意・禁止事項》必ずお読み頂いた上で、お使いください。

- 頭部以外の部位に使用しないで下さい。
- 本製品の加工・改造・修理は行わないで下さい。
- 緩衝材やインナーを取り外して使用することはおやめ下さい。
- あご紐をきつく締めすぎたり、直接結ぶことは、大変危険ですのでおやめ下さい。
- 磨耗、損傷のある場合や面ファスナーのつきが悪くなった場合は使用しないで下さい。
- 本製品は頭部を保護するための帽子でありヘルメットではありません。法令で規定された保護帽とは異なりますので、保護帽着用規定のある場所では使用しないで下さい。また、本製品をかぶってオートバイに乗車しないで下さい。乗車用安全帽とは別ものです。設計、製造、性能試験などの目的と方法が全く異なります。
- 本製品は正しい着用により頭部に対する衝撃を緩和するものであり、全ての衝撃を100%吸収するものではありません。
- 局所的な高衝撃や保護部の隙間等に衝撃が加わった場合、ケガをする恐れがあります。
- 頭部に合ったサイズをお選びください。サイズが合わないものをご使用になられますと脱げたりする恐れがあり、事故の原因となります。
- 本製品をご使用中に痒み、かぶれ、痛み、湿疹等の異常が生じた場合、直ちに使用を中止し、医師に相談して指示に従ってください。
- 異常の発生や症状の悪化を防ぐため、次の場合はご使用の前に医師に相談して下さい / 頭部の手術後や頭部に傷、痛み、痺れ、腫れ、湿疹、かぶれ等の症状がある方 / アレルギー体質の方や皮膚が敏感な方
- 本製品の前後、裏表を正しく使用し、また、乱暴に使用しないで下さい。
- 本製品は汗や摩擦などにより、色落ちが起きたり、他の生地へ色移りする場合があります。
- 面ファスナーが衣服につかないよう装着して下さい。



株式会社
特殊衣料

〒063-0834 北海道札幌市西区発寒 14 条 14 丁目 2-40
TEL:011-663-0761 <http://www.tomoni.co.jp/>

TEL:011-663-0761 <http://www.tomoni.co.jp/>